

Lovis Corinth (1858-1925)

Autorretrato sem colarinho

1900

Bibliografia

BATISTA, Marta Rossetti. *Anita Malfatti no tempo e no espaço: Biografia e Estudo da Obra*. São Paulo: Editora 34/ Edusp, 2006.

BATISTA, Marta Rossetti. *Anita Malfatti no tempo e no espaço: Catálogo da Obra e Documentação*. São Paulo: Editora 34/ Edusp, 2006.

BEHR, Shulamith. *Expressionismo*. Tradução. Lisboa: Editorial Presença, 2000.

DUBE, Wolf-Dieter. *The Expressionists*. Tradução. New York: Thames & Hudson, 2001.

FRANCASTEL, Galiene; FRANCASTEL, Pierre. *El Retrato*. Madrid: Ediciones Cátedra, 1978.

GORDON, Donald E. *Expressionism: Art and Idea*. New Haven/ London: Yale University Press, 1987.

LYNTON, Nobert. *Expressionismo*. In: STANGOS, Nikos (Org.). "Conceitos da arte moderna". Tradução. Rio de Janeiro: Jorge Zahar Ed., 2000.

SELZ, Peter. *La pintura expresionista alemana*. Madrid: Alianza Editorial, 1989.

SINCLAIR, Nicholas. *Portraits of Artists*. Burlington: Ashgate Publishing Company, 2000.

UHR, Horst. *Lovis Corinth*. Berkeley/Los Angeles: University of California Press, 1990.

Site:

http://hoocher.com/Lovis_Corinth/Lovis_Corinth.htm



Lovis Corinth. *Autorretrato sem colarinho*. 1900. Óleo sobre tela. 73x60 cm. Museu de Berlim.



Lovis Corinth. *Autorretrato*. 1887-1888. Óleo sobre tela. 53,5x43 cm. Sammlung Georg Schäfer, Schweinfurt.



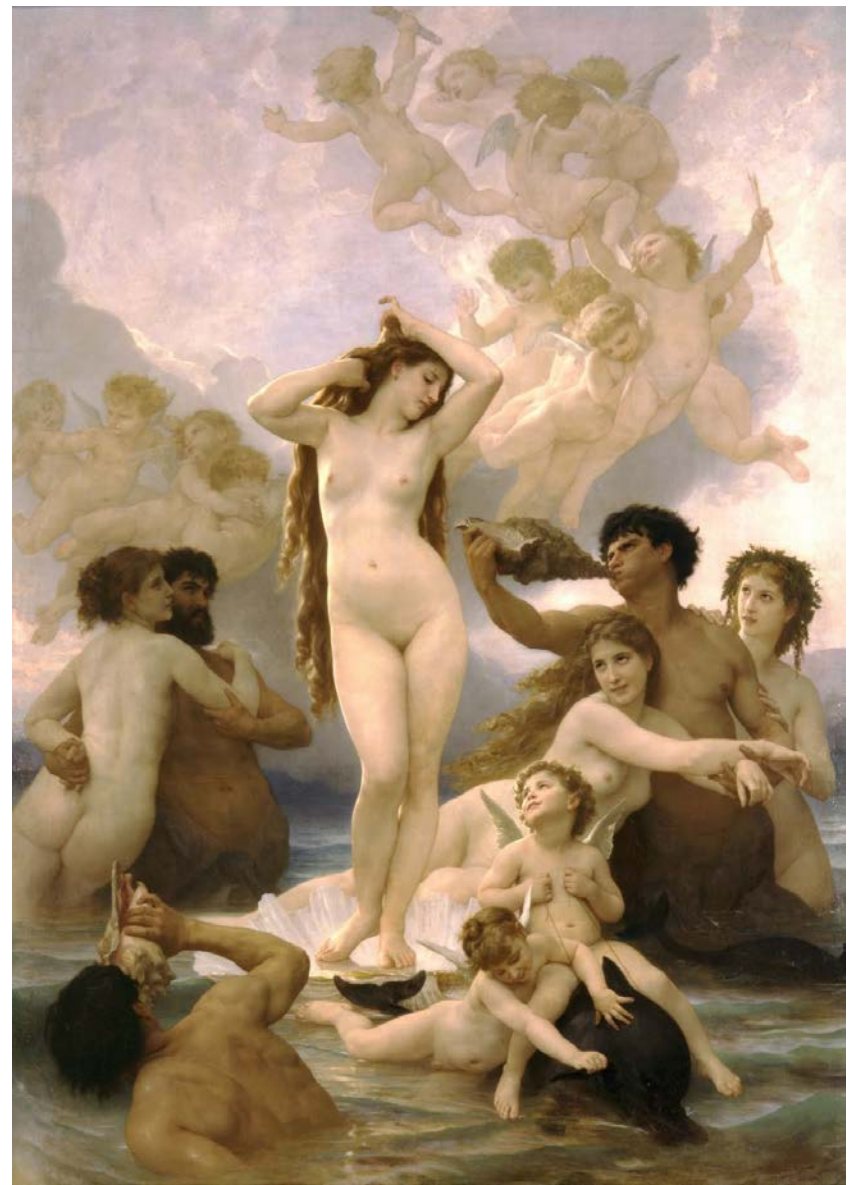
Lovis Corinth. *Retrato do Pintor Paul Eugène Gorge*. 1884. Óleo sobre madeira. 56x46 cm. Von der Heydt-Museum der Stadt Wuppertal.



Peter Paul Rubens. *Autorretrato*. 1623. Óleo sobre tela.
91,3x 70,8 cm. National Gallery of Australia.



Lovis Corinth. *Nascimento de Vênus*. 1896.
Óleo sobre tela. 227x142 cm.



William-Adolphe Bouguereau. *O nascimento de Vênus*. 1879.



Lovis Corinth. *Tragicomédias: A Tentação de Santo Antonio.*
1894. Gravura. 34,3x42,2 cm.



Félicien Rops. *A Tentação de Santo Antonio.* 1878.



Lovis Corinth. *A Tentação de Santo Antônio*. 1897. Óleo sobre tela. 88x107 cm. Museum Ostdeutsche Galerie Regensburg.



Lovis Corinth. *Bruxas*. 1897. Óleo sobre tela. 94x120 cm.



Lovis Corinth. *A Tentação de Santo Antônio segundo Flaubert*. 1908.



Lovis Corinth. Salome. 1900. Óleo sobre tela. 127x147 cm.
Museum der Bildenden Künste zu Leipzig.

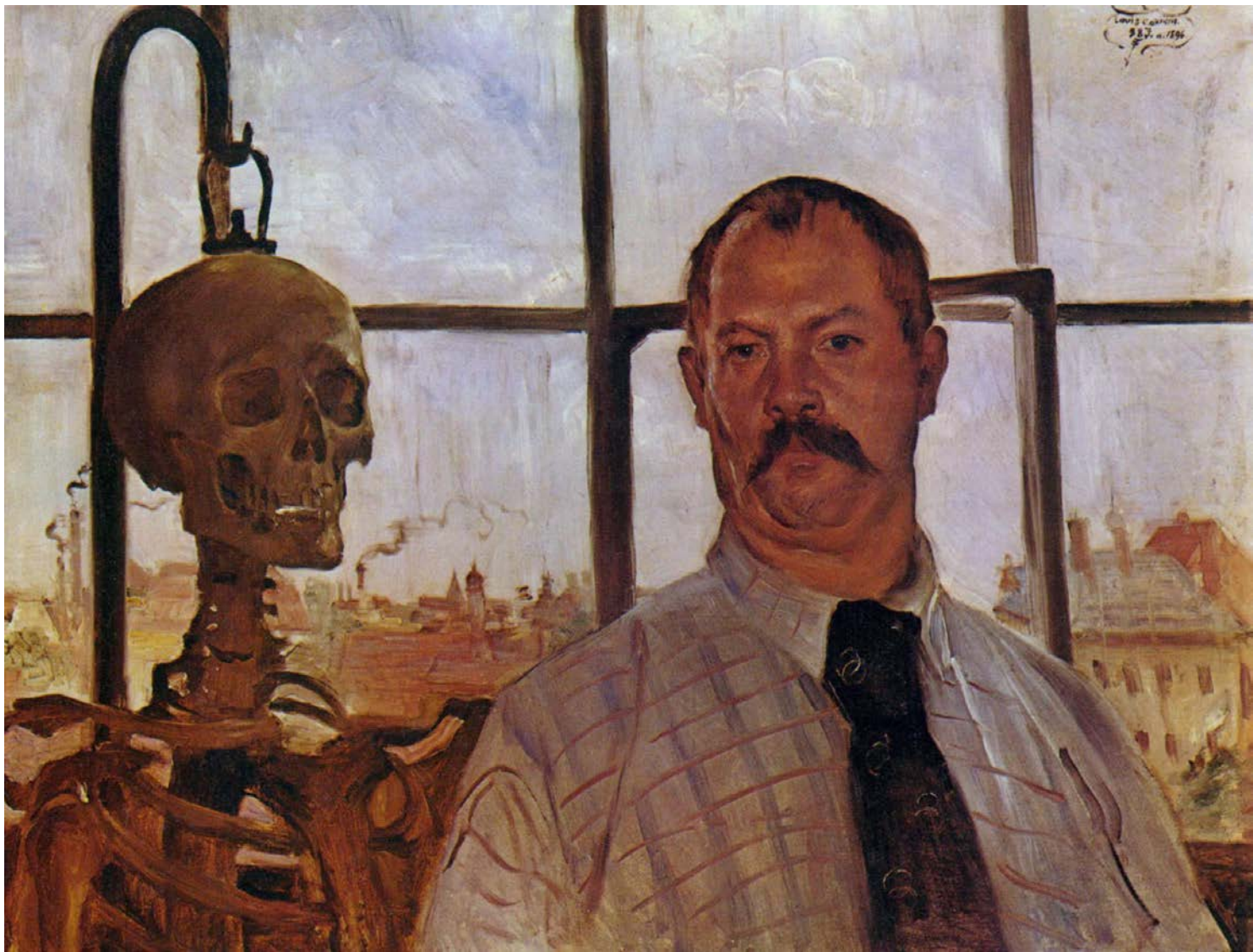


Lovis Corinth. *Deposição*. 1895. Óleo sobre tela. 95x120 cm.
Wallraf-Richartz-Museum, Cologne.

Andrea Mantegna. *Cristo Morto*. 1500.
Tempera sobre tela.



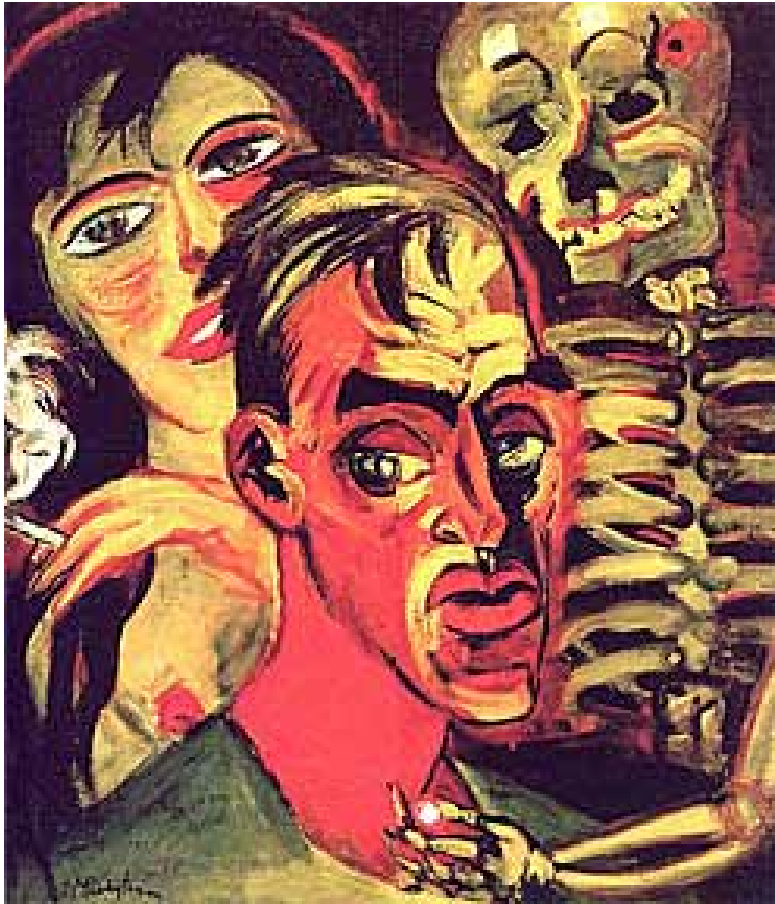
Louis Corinth. *Pietà*. 1889. Óleo sobre tela.
131x163.



Lovis Corinth. *Autorretrato com esqueleto*. 1896. Óleo sobre tela. 66x86 cm. Städtische Galerie im Lenbachhaus, Munich.



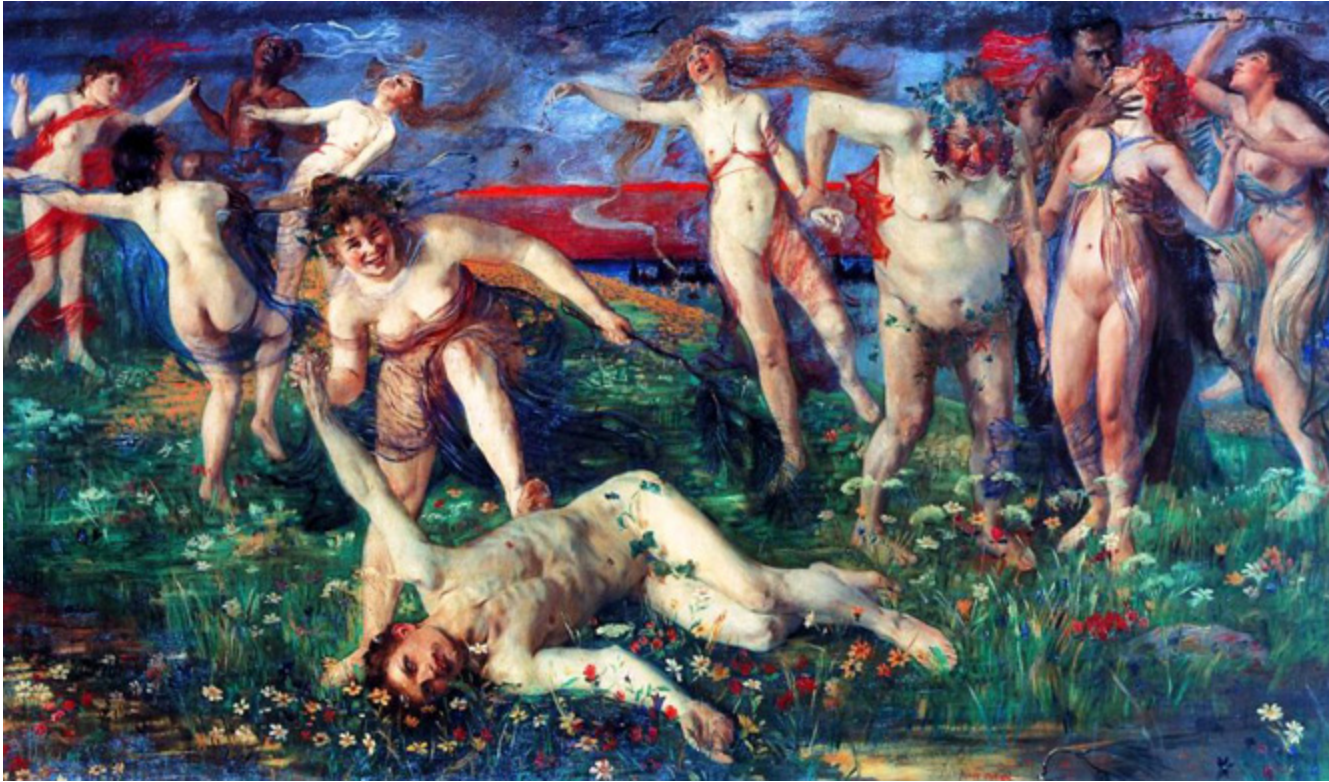
Arnold Böcklin. *Autorretrato com morte tocando violino*.
1872.



Max Pachstein. *Autorretrato com a morte*. 1920.



Lovis Corinth. *O artista e a morte II*. 1916.
Gravura. 18x12,4 cm. Kunsthalle Bremen.



Lovis Corinth. *Bacanal*. 1896. Óleo sobre tela. 118,7x201 cm.
Städtisches Museum Gelsenkirchen.



William-Adolphe Bouguereau. *A Educação de Baco*. 1884.



Peter Paul Rubens.
Drunken Silenus.
1616-1617.



Lovis Corinth. *Bacantes voltando para casa*. 1898.



Lovis Corinth. *Bacchantenpaar*. 1908.



Lovis Corinth. *Autorretrato como um bacante gritando*. 1905.



Lovis Corinth. *A Infância de Zeus*. 1905.



Nicolas Poussin. *A Infância de Zeus*. 1638.



Lovis Corinth. *Harem*. 1904. Óleo sobre tela. 155x140 cm. Hessisches Landesmuseum Darmstadt.



Max Slevogt. *Der sieger*.



Lovis Corinth. *Autorretrato com modelo*. 1901.
Óleo sobre tela. 88x68 cm. Kunstmuseum Winterthun.



Lovis Corinth. *Autorretrato com Charlotte Berend e uma Taça de Champagne*. 1902. Óleo sobre tela. 97x107cm.



Rembrandt. *Rembrandt e Saskia na cena do Filho Pródigo na Taverna*. 1635 c.
Óleo sobre tela. 161x131 cm.
Gemaldegalerie Alte Meister. Dresden.



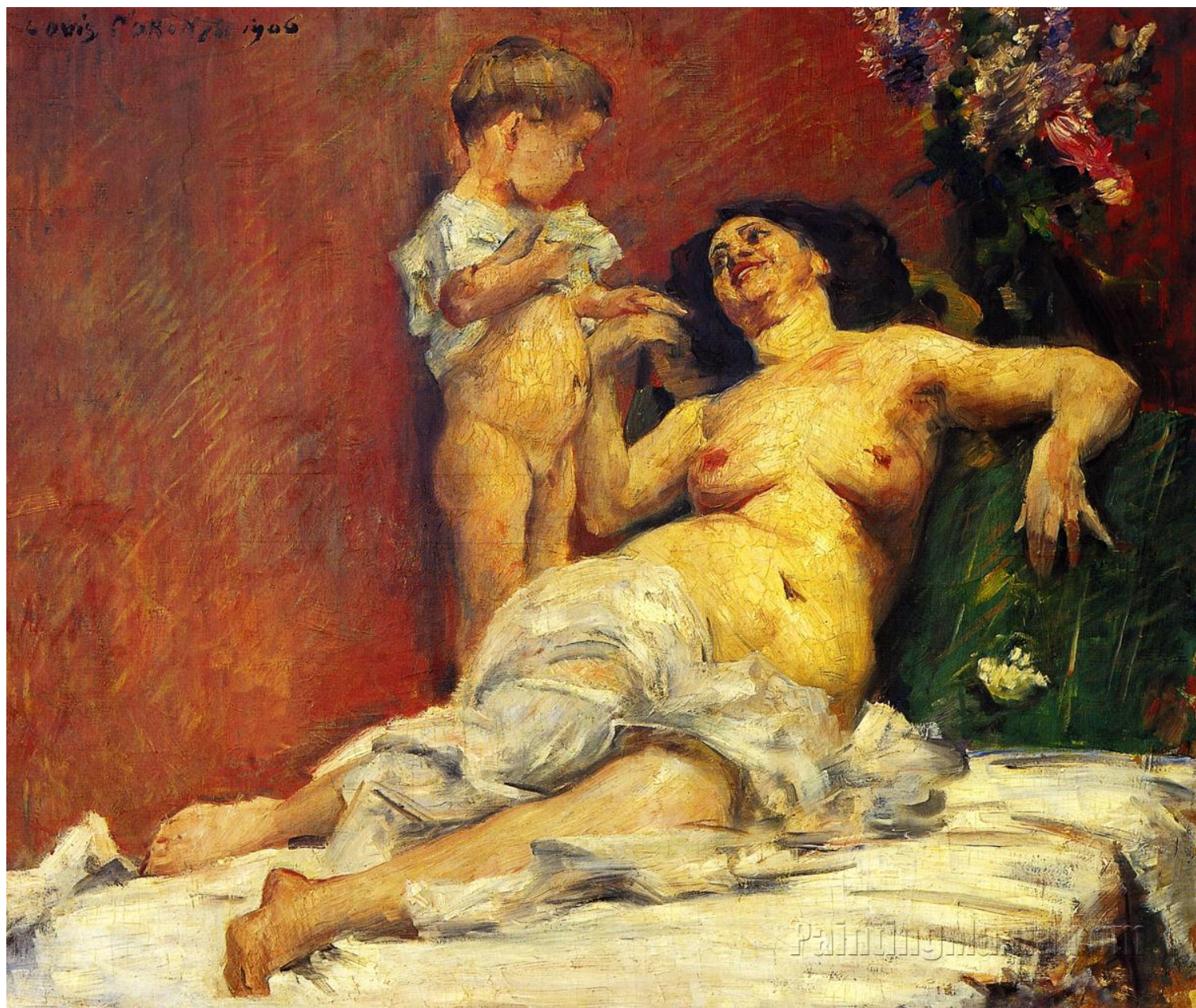
Lovis Corinth. *Autorretrato com modelo*. 1903.
Óleo sobre tela. 121x89 cm. Kunsthaus Zurich.



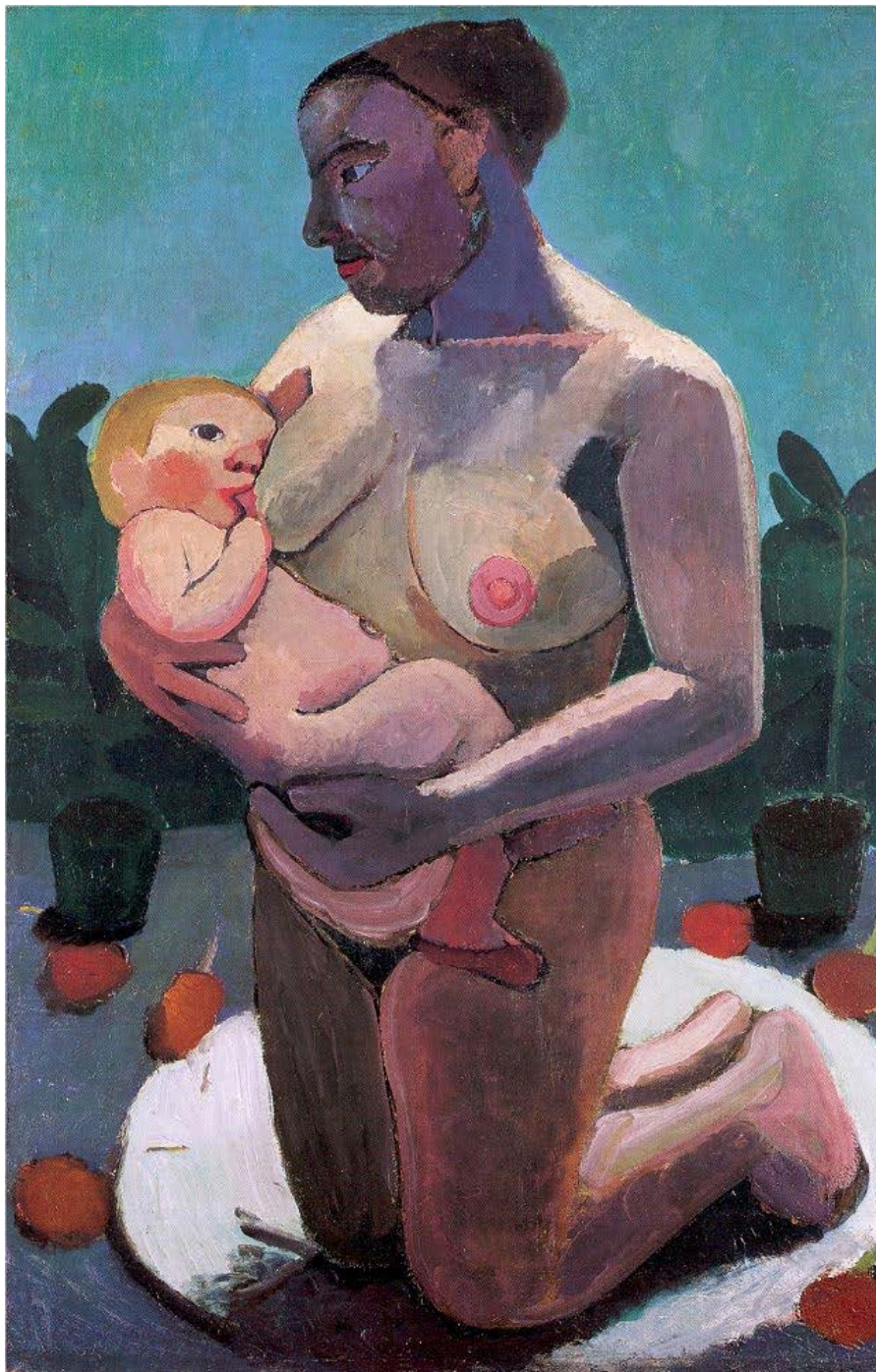
Louis Corinth. *Donna Gravida*. 1909. Óleo sobre tela. 95x79 cm.



Rafael. *La Donna Gravida*. 1506.



Lovis Corinth. Mãe e criança. 1906. Óleo sobre tela. 80x95cm.



Paula Modersohn-Becker. *Mãe ajoelhada e criança*. 1907. Óleo sobre tela. 113x74 cm. Staatliche Museen Preussischer Kulturbesitz, Nationalgalerie, Berlin.



Lovis Corinth. *O artista e sua família*. 1909. Óleo sobre tela. 175x166cm. Niedersächsisches Landesmuseum, Landesgalerie, Hannover.



Lovis Corinth. *Retrato do Conde Eduard Keyserling*. 1900.

Óleo sobre tela. 99,5 x 75,5 cm.



Lovis Corinth. *Retrato de Frau Luther*. 1911.
Óleo sobre tela. 115,5x86 cm. Landesgalerie.
Hannover.



Max Liebermann. *Retrato de Max Linde*. 1897 c.



Max Slevogt. *Autorretrato com chapéu de palha*. 1906.



Lovis Corinth. *Retrato de Eduard Meyer*.
1911. Óleo sobre tela. 140x108 cm.
Hamburger Kunsthalle. Hamburg.



Lovis Corinth. *Retrato do Pintor Paul Eugene Gorge*. 1908.



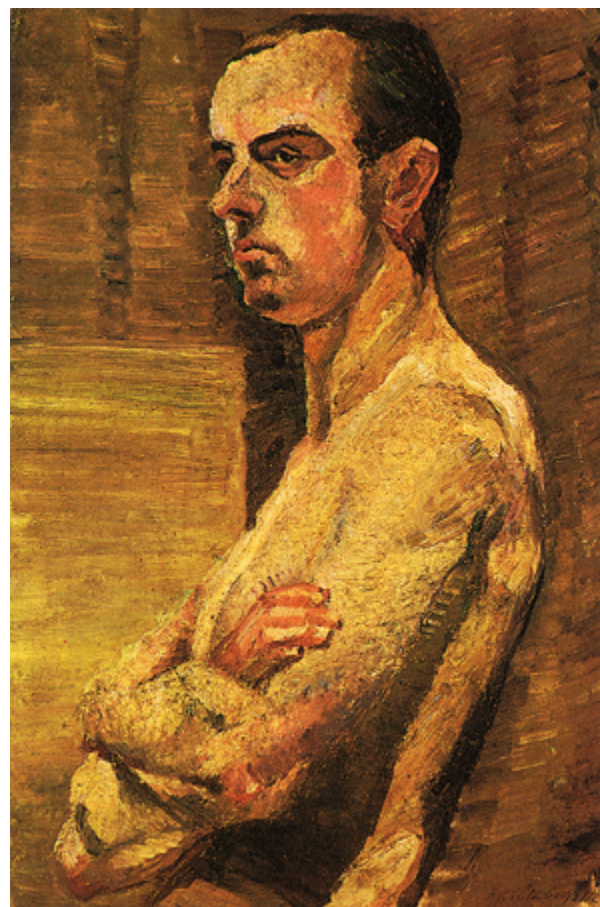
Anita Malfatti. *Meu irmão Alexandre*. 1914.
Óleo sobre tela. 43x57 cm. Coleção Sylvia Roberto
de Sousa, São Paulo.



Anita Malfatti. *Georgina*. 1914.
Óleo sobre tela. 98x73 cm.
Coleção Particular, São Paulo.



Anita Malfatti. *A boba*. 1915/1916. Óleo sobre tela. 61x50,5 cm. Museu de arte Contemporânea. USP. São Paulo.



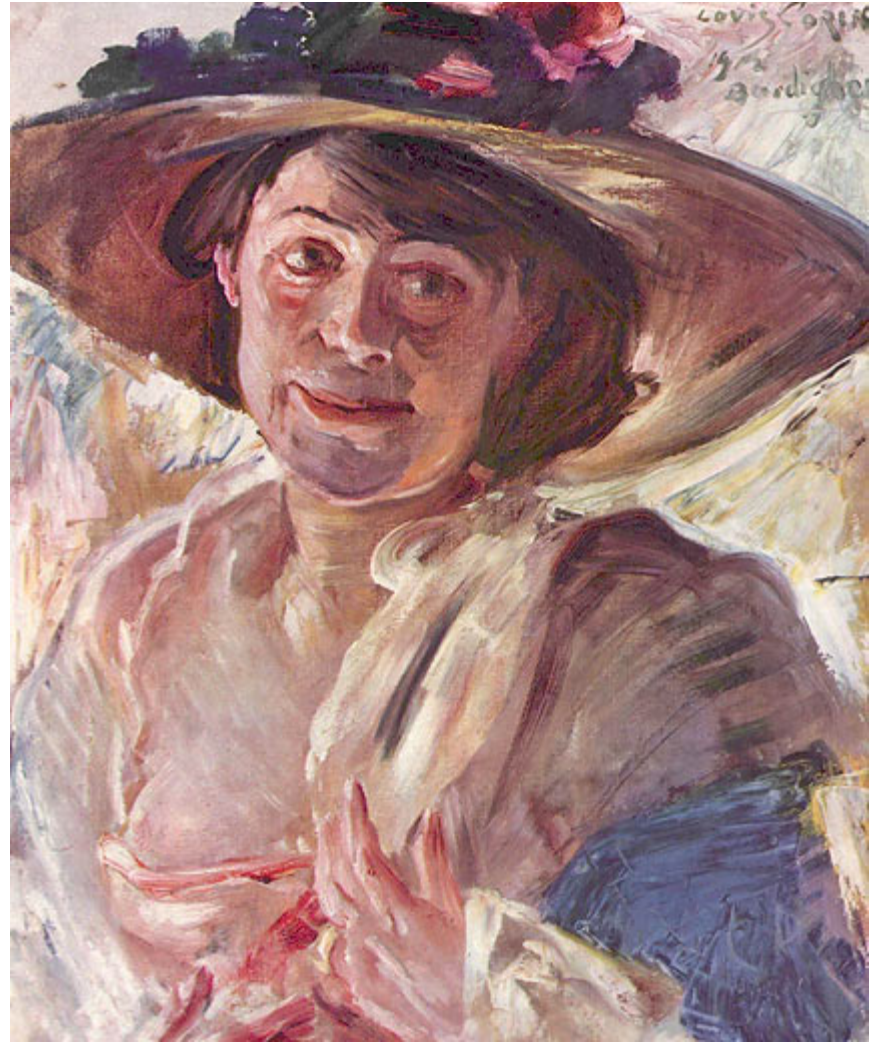
Anita Malfatti. *Academia (Torso de Homem)*. ca. 1912 – 1913. Óleo sobre tela. 72 X 48 cm . Museu de Arte Brasileira - Faap (São Paulo, SP)



Lovis Corinth. *Sansão cego*. 1912. Óleo sobre tela.
130x105 cm. Staatliche Museen zu Berlin. National Galerie.



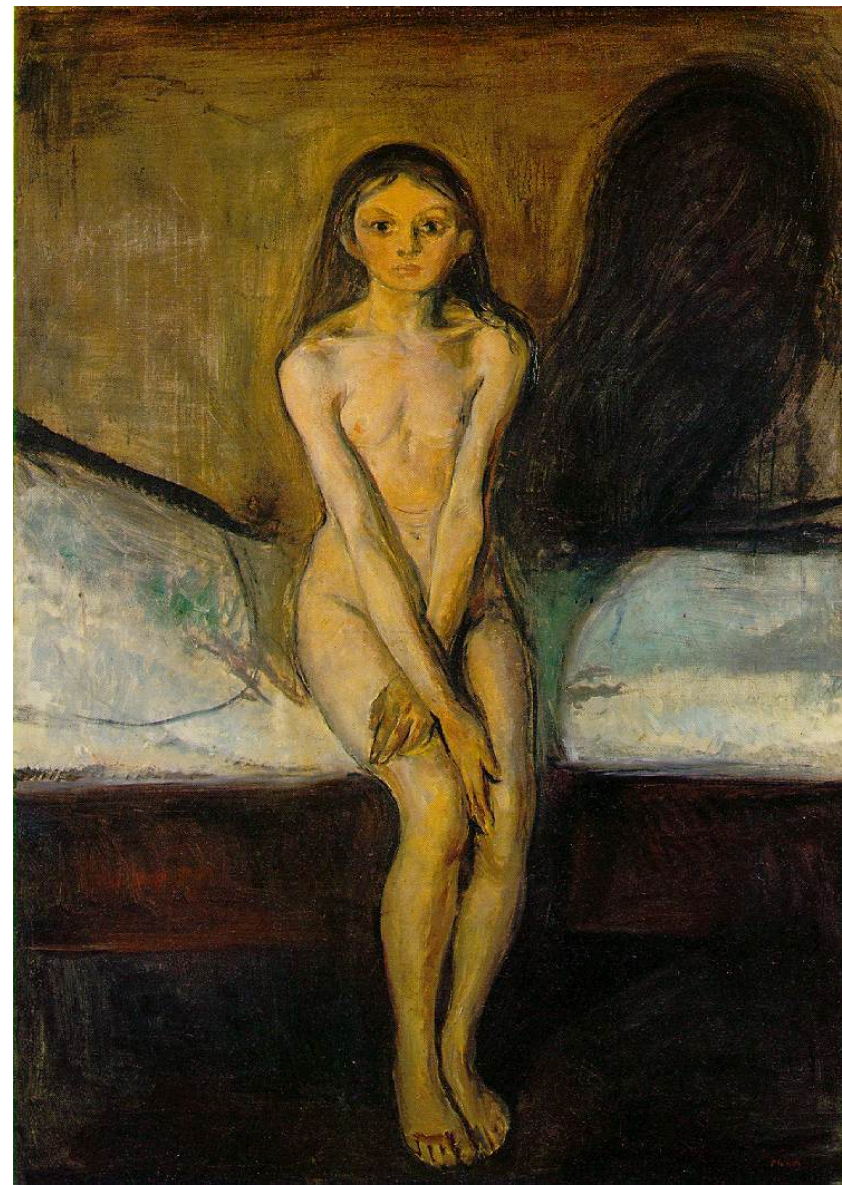
Lovis Corinth. *No balcão em Bordighera*. 1912. óleo sobre tela. 83,5x105. Museum Folkwang.



Lovis Corinth. *Retrato de Charlotte Berend*. 1912. Óleo sobre tela. 59x49 cm. Staatliche Museen zu Berlin.



Lovis Corinth. *Wilhelmine com uma bola*.
1915. Óleo sobre tela. 95x72 cm.
Landesmuseum Oldenburg.



Edvard Munch. *Puberdade*. 1894-1895.



Lovis Corinth. *Dia do Imperador em Hamburg*. 1911.
Óleo sobre tela. 70,5x90 cm. Wallraf-Richartz-Museum. Cologne.



Oskar Kokoschka: London Chelsea Reach / 1957. Oil on canvas / 75 × 100 cm



Oskar Kokoschka. *Glion, vista sobre o lago Léman*. Musée Cantonal des Beux-Arts, Vaud.



Lovis Corinth. *Walchensee com Larício*. 1921. Óleo sobre tela. 64x88 cm.



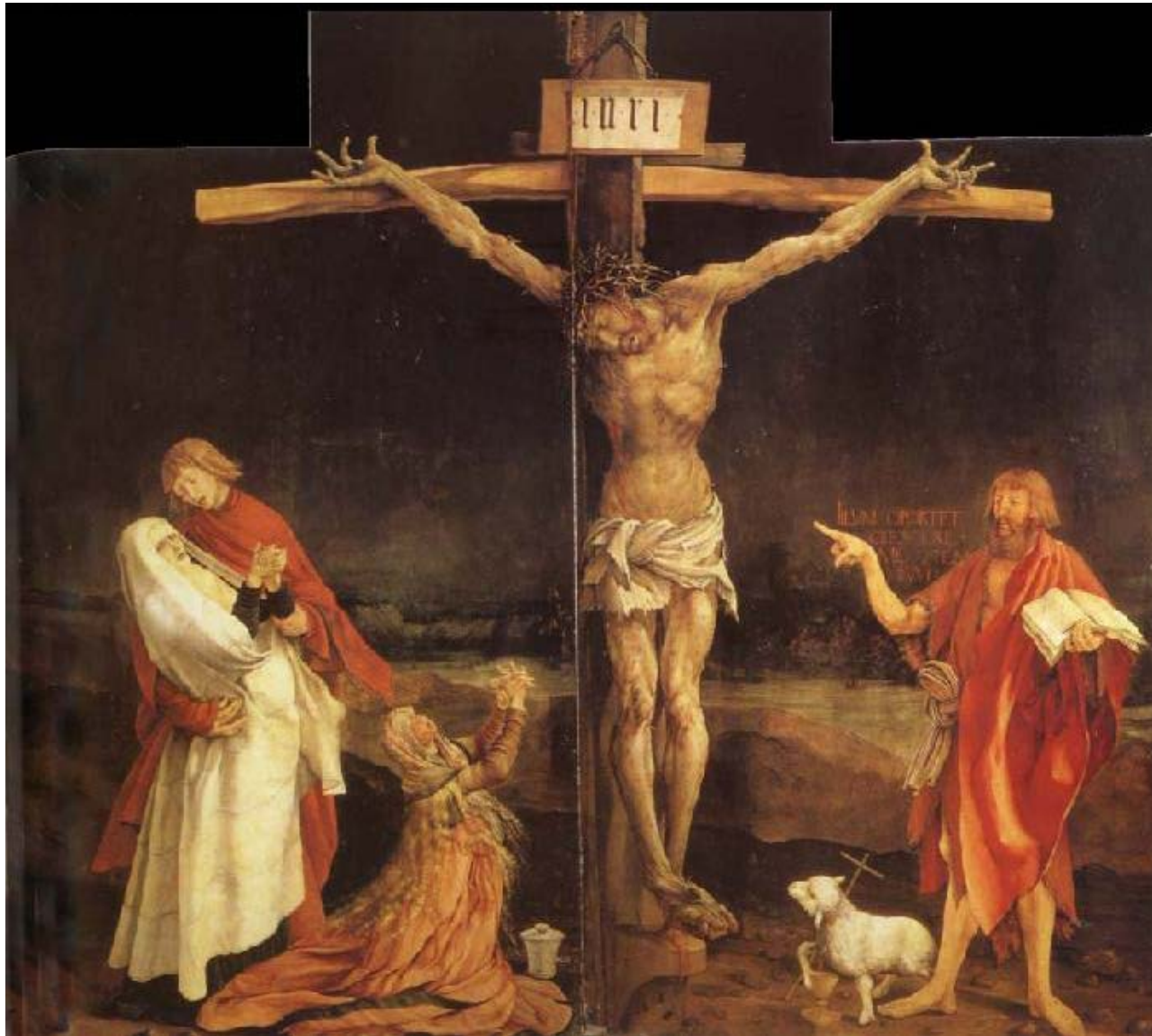
Lovis Corinth. *Jochberg e Walchensee*. 1924.



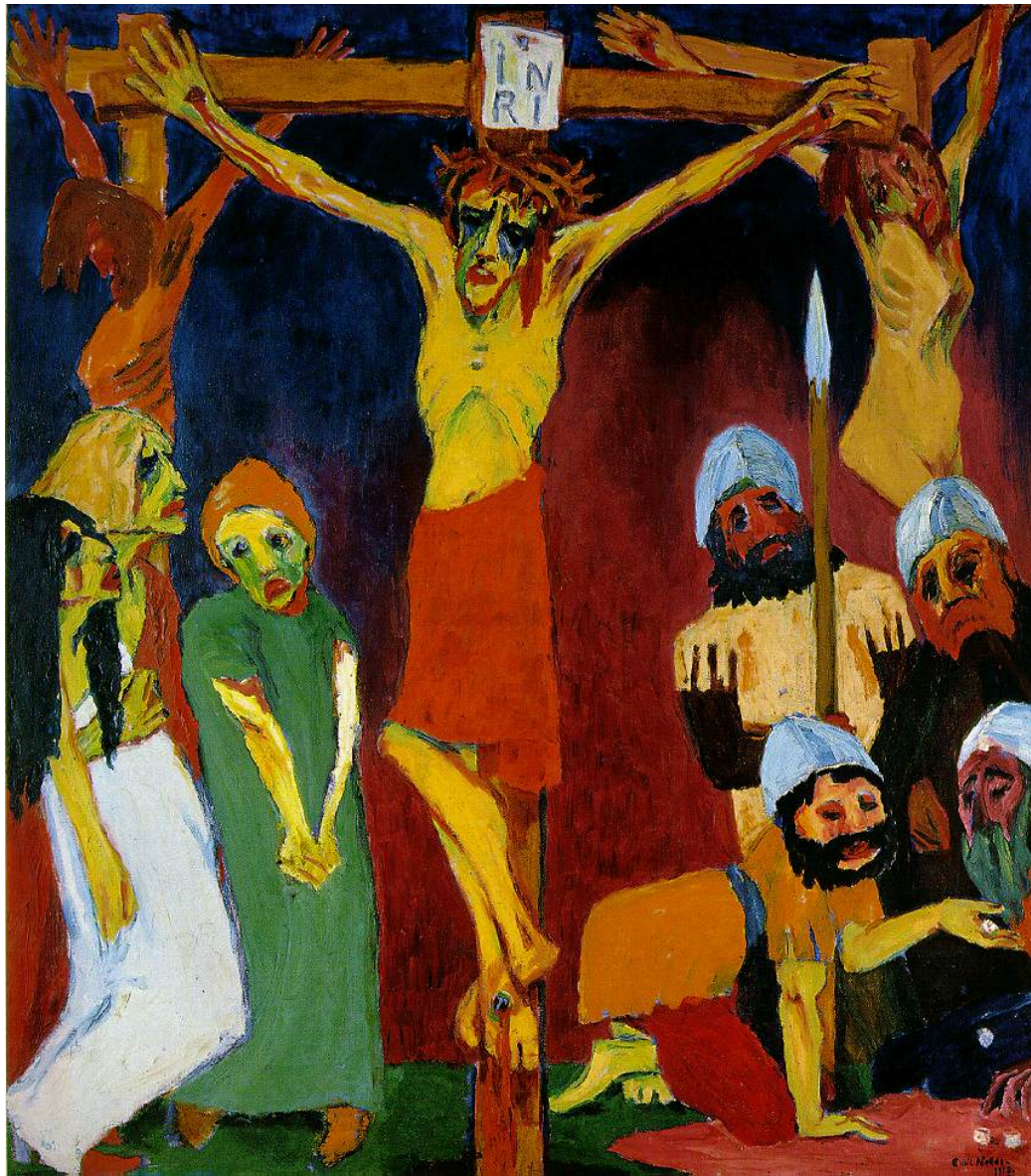
Lovis Corinth. *Autorretrato com chapéu de palha*. 1923.



Lovis Corinth. *O Cristo vermelho*. 1922.
Óleo sobre madeira. 135,7x107,7 cm.
Staatsgalerie moderner Kunst, Munich.



Mathias Grünewald. Crucificação. 1506-1515.



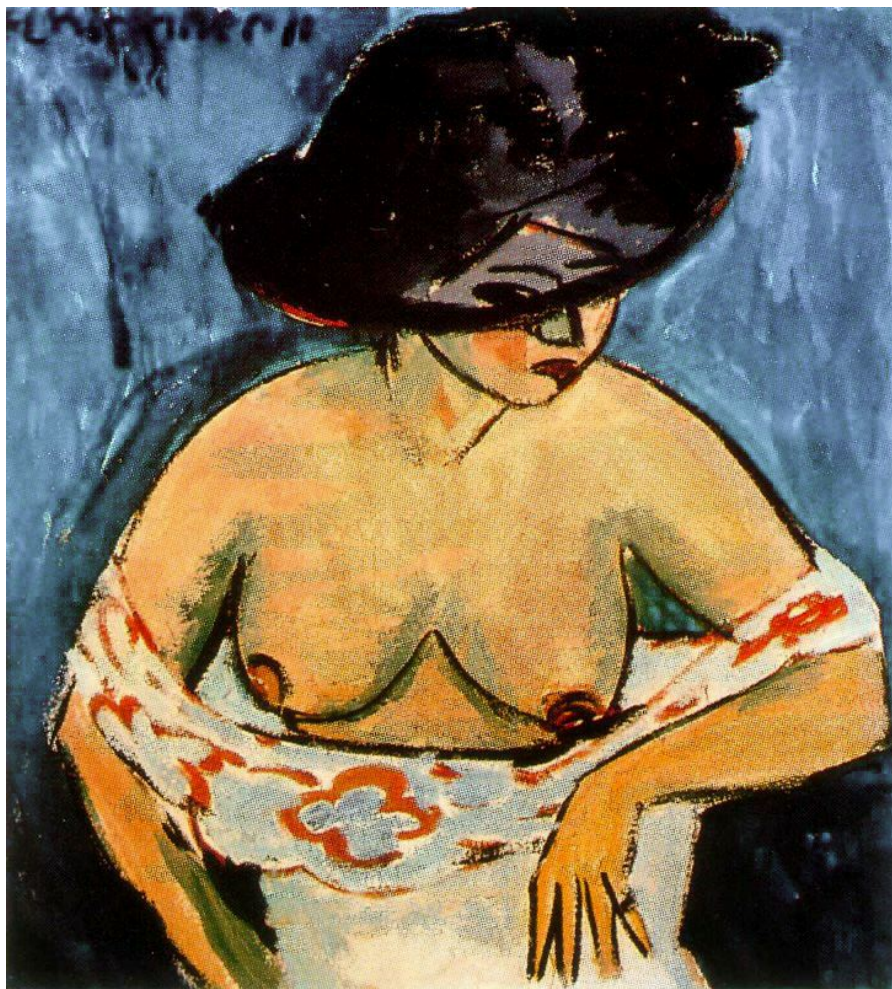
Emil Nolde. Crucificação .1912.



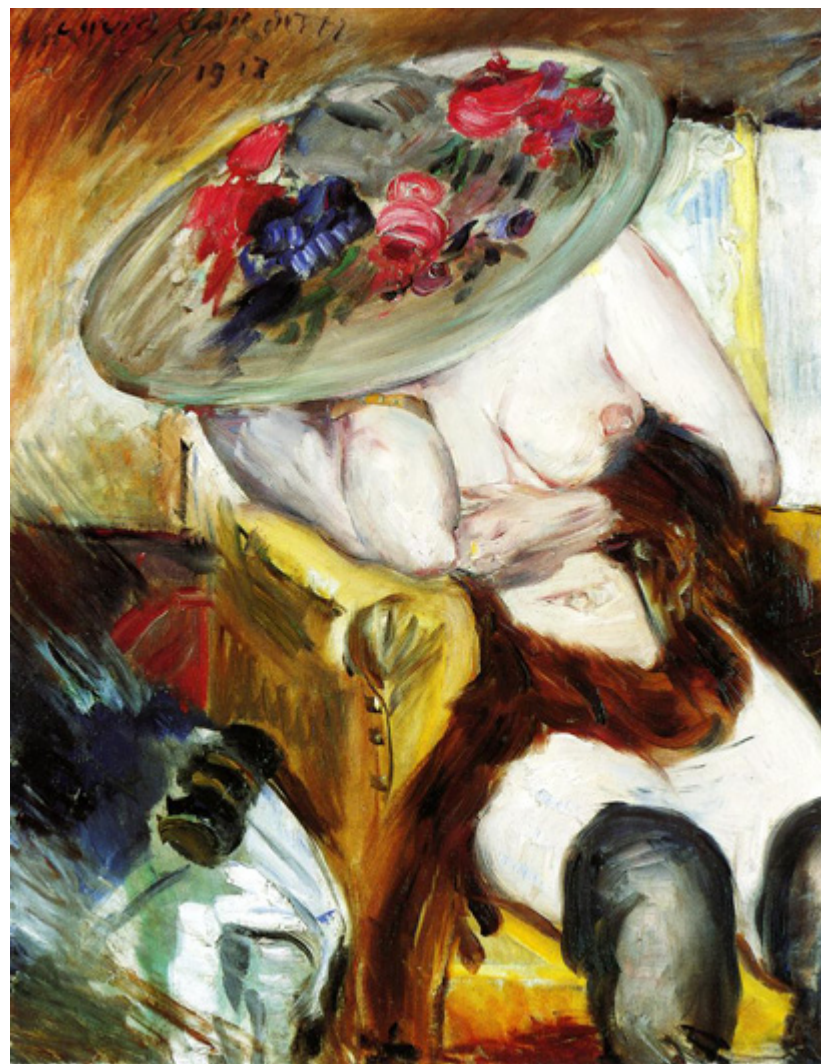
Lovis Corinth. *Caim*. 1917. Óleo sobre tela. 140x115 cm. Kunstmuseum Düsseldorf.



Lovis Corinth. *Autorretrato com armadura*. 1914. Óleo sobre tela. 100x85 cm. Hamburguer Kunsthalle, Hamburg.



Ernst Ludwig Kirchner. Semi-Nu feminino com chapéu. 1911.



Lovis Corinth. Mulher italiana em uma cadeira amarela. 1912-13.



Lovis Corinth. *Susanna em seu banho*. 1890. Óleo sobre tela. 159x111 cm. Museum Folkwang.Essen.



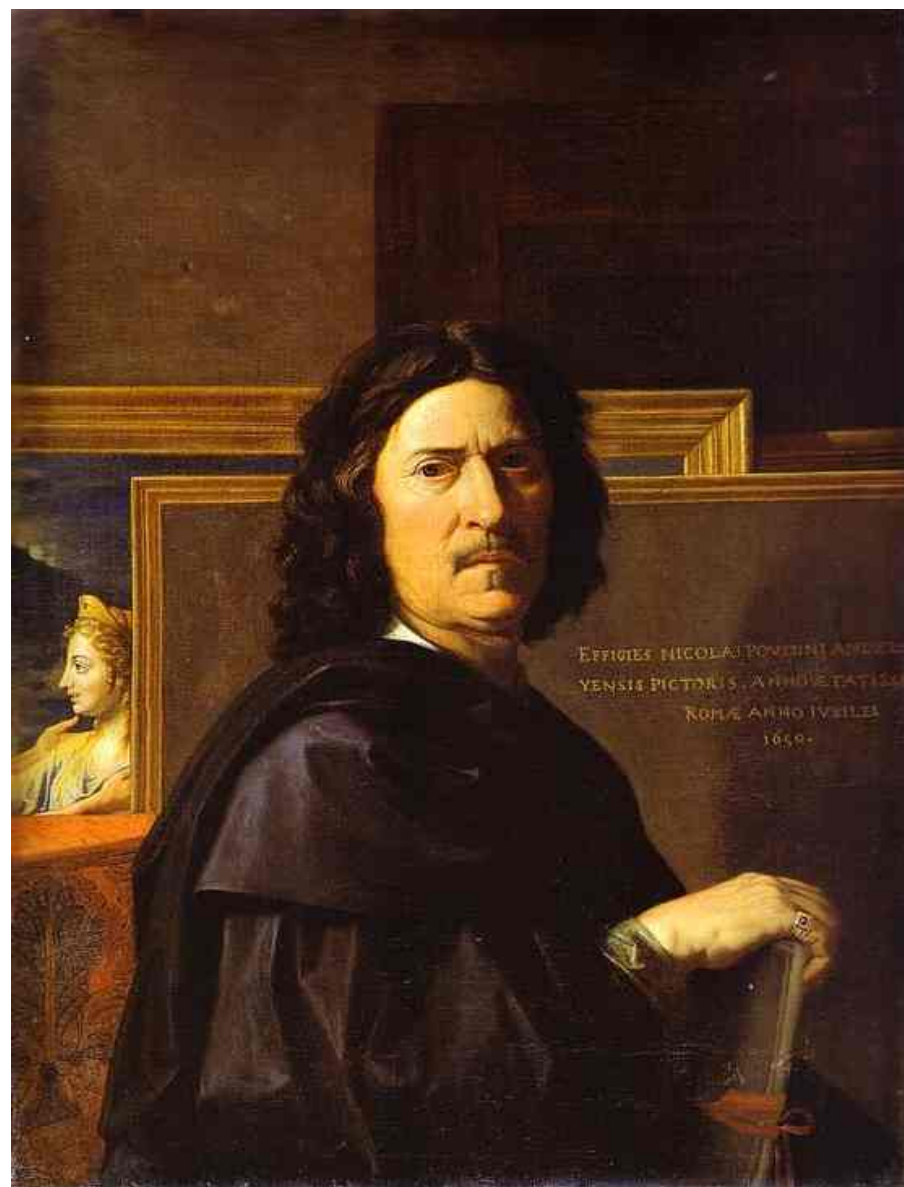
Lovis Corinth. *Susanna e os velhos*. 1923. Óleo sobre tela. 150.5x111 cm.



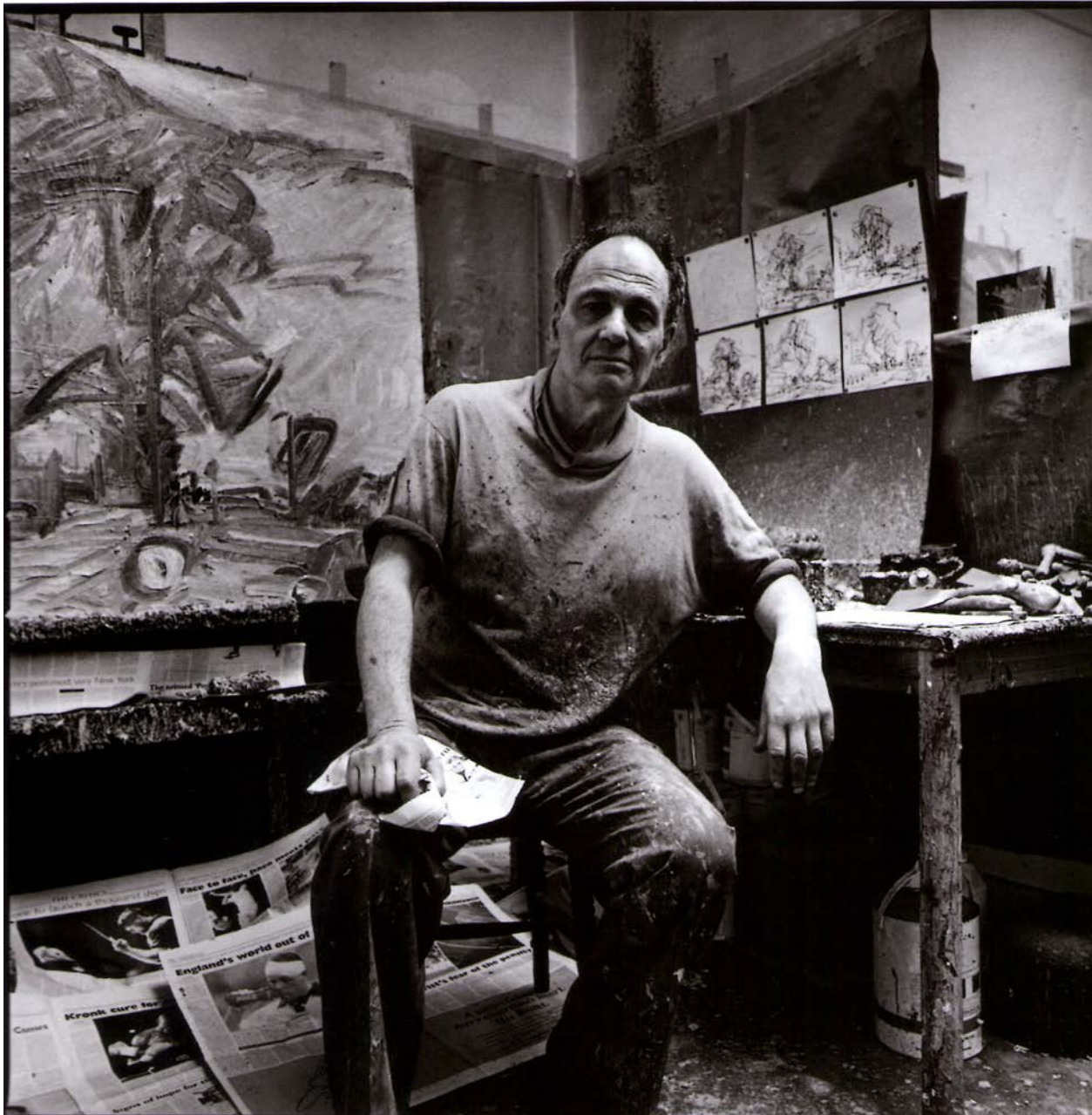
Lovis Corinth. *Ecce Homo*. 1925. Óleo sobre tela. 190.5x150 cm. Öffentliche Kunstammlung Basel. Kunstmuseum.



Lovis Corinth. *Autorretrato em jaleco branco*. 1918. Óleo sobre tela. 105x80 cm.



Nicolas Poussin. *Autorretrato*. 1650. Óleo sobre tela. Louvre, Paris.



Nicholas Sinclair. *Frank Auerbach.*



Lovis Corinth. *Último autorretrato*. 1925.
Óleo sobre tela. 80,5x60,5 cm. Kunsthaus
Zurich.



Adriana Varejão (b. 1964, Brazil)
Duplo reflexo do outro, 1999
Double Reflection of the Other (Self-Portrait), 1999
Oil on canvas
30 1/2 x 25 inches
Hawaii County Museum of Art Permanent Collection

Adriana Varejão. *Duplo reflexo do outro*. 1999.